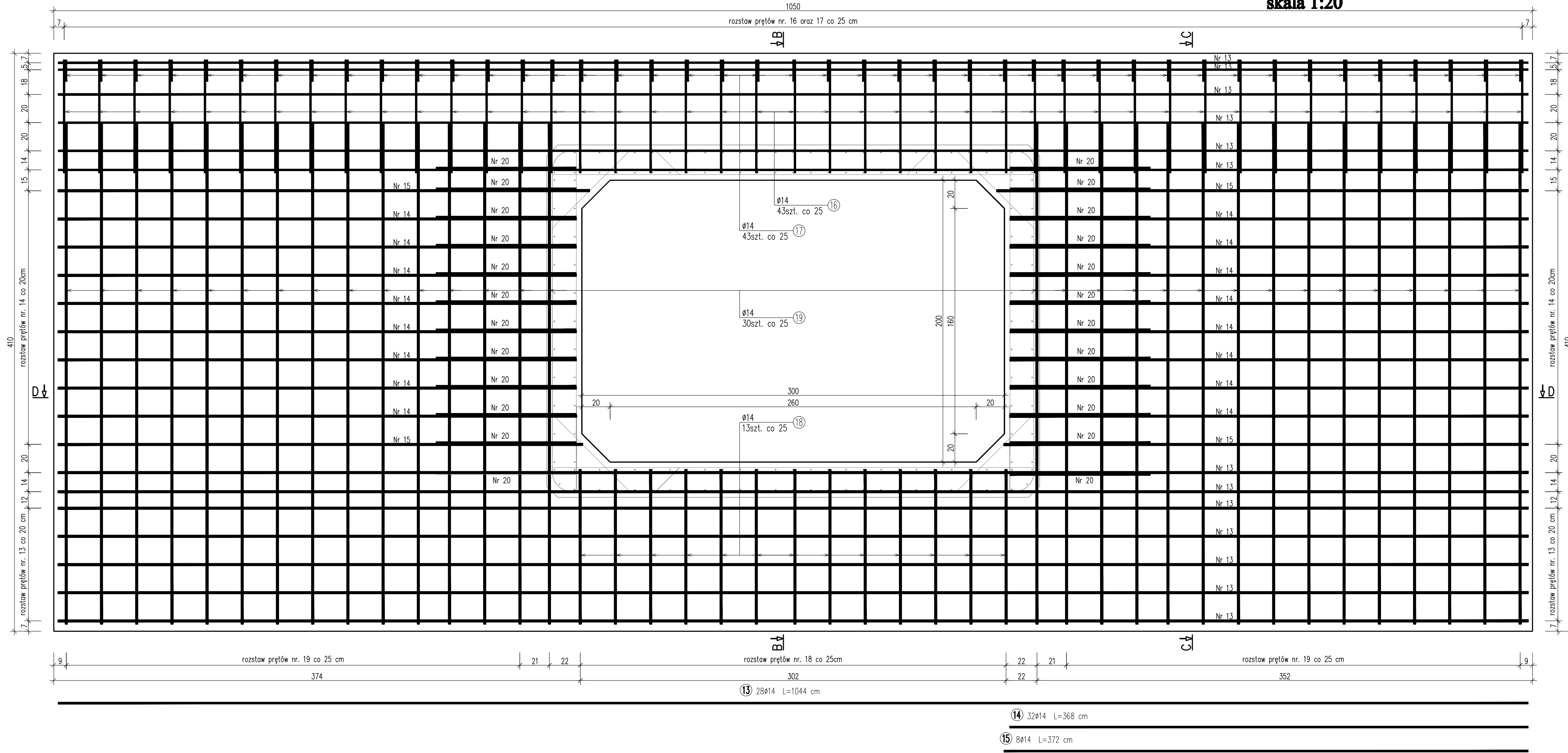


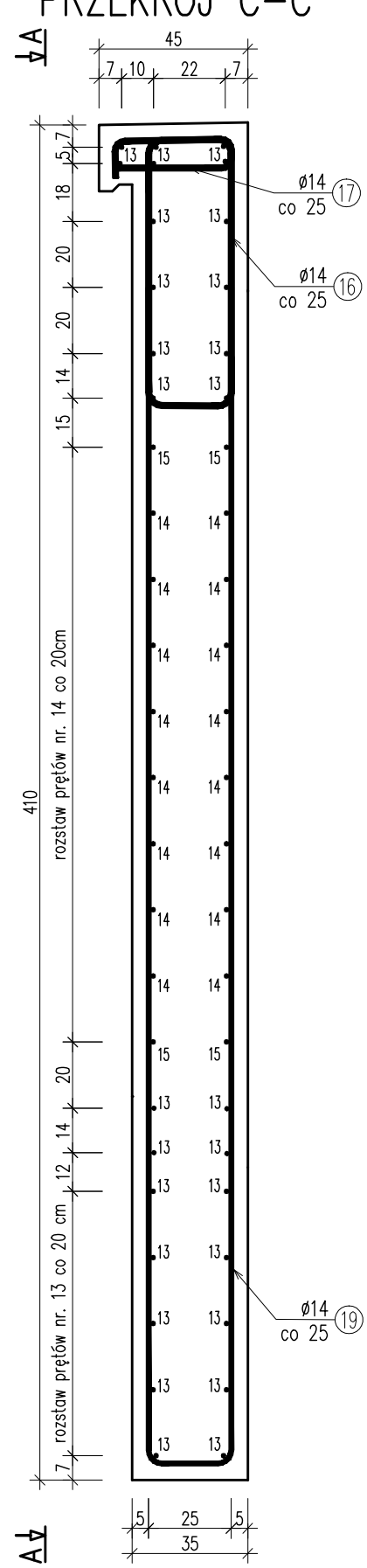
PRZEKRÓJ A-A

ZBROJENIE ŚCIANKI WLOTU/WYLOTU PRZEPUSTU

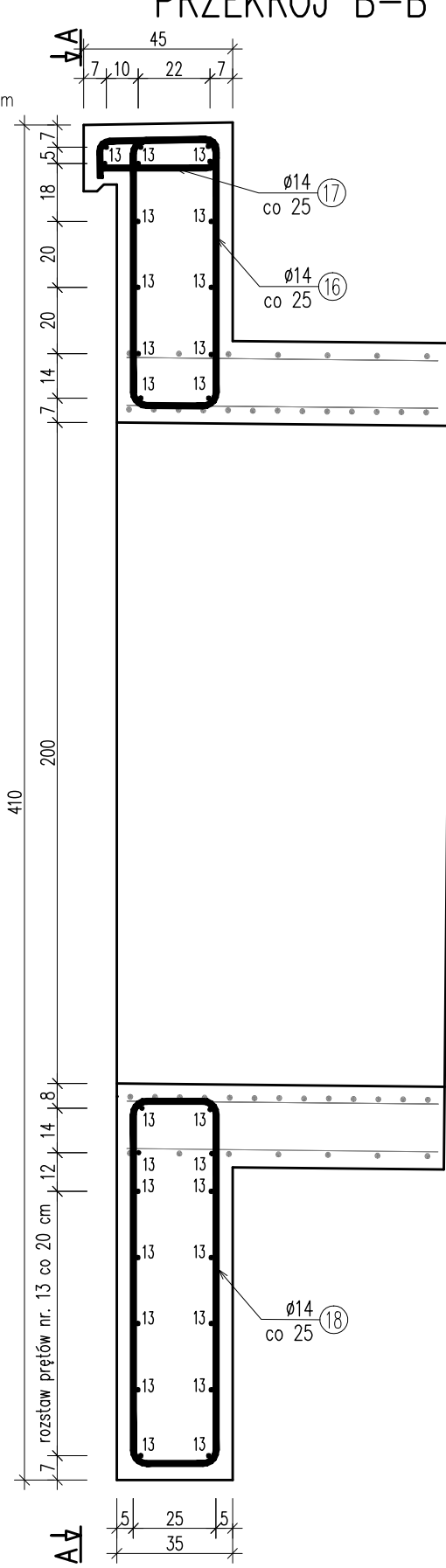
skala 1:20



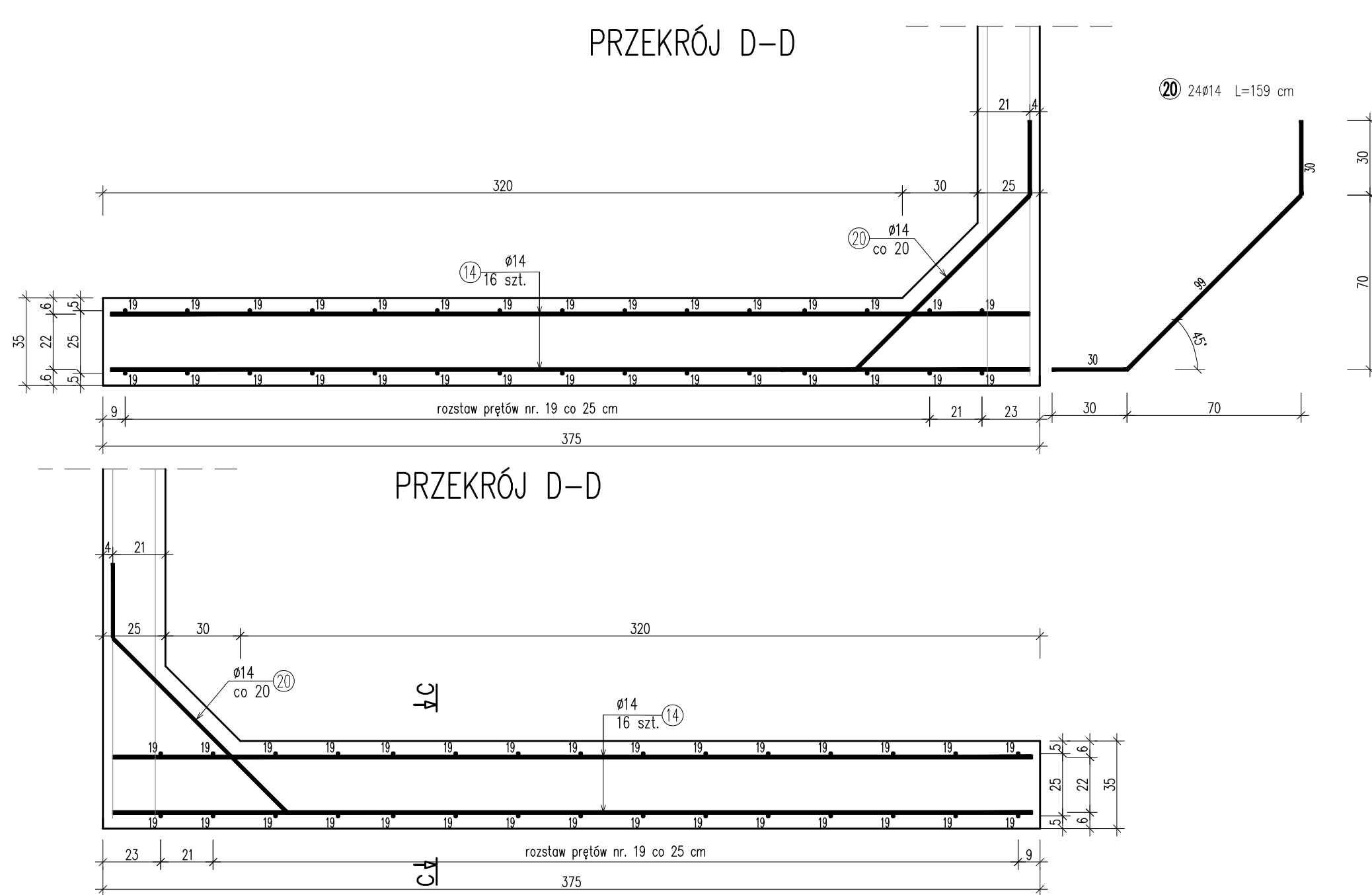
PRZEKRÓJ C-C



PRZEKRÓJ B-B



PRZEKRÓJ D-D



WYKAZ ZBROJENIA					
Nr pręta	Średnica	Długość	Liczba w 1 elem.	Liczba ogólna	Dług. [m]
	[mm]		[cm]	[szt]	[szt]
Element: Ścianka czołowa wlotu/wylotu					
13	Ø14	1044	28	28	292,32
14	Ø14	368	32	32	117,76
15	Ø14	372	8	8	29,76
16	Ø14	219	43	43	94,17
17	Ø14	86	43	43	36,98
18	Ø14	278	13	13	36,14
19	Ø14	733	30	30	219,9
20	Ø14	159	24	24	38,16
Długość ogólna wg średnic					[m]
Długość ogólna					865
Masa 1 m pręta					[kg]
Masa prętów wg średnic					1,208
Masa prętów wg średnic					[kg]
Masa prętów wg średnic					1045
Masa całkowita					[kg]
Masa całkowita					1045

ZESTAWIENIE MATERIAŁÓW DLA 2 ŚCIANEK  
BETON C25/30 (B30): V = 2 x 13,5m³ = 27,0m³  
STAŁ ZBROJENIOWA A-IIIIN: G= 2 x 1045kg = 2090kg

WYKONAWCA		INWESTOR	
		Powiat Ropczycki - Sędziszowski	
NAZWA INWESTYCJI		STADIUM	
PRZEBUDOWA PRZEPUSTU W KM 1+030 W CIĄGU DROGI POWIATOWEJ NR 1348 R BRZEZINY - BRZEZINY (POGWIZDÓW) W MIEJSCOWOŚCI BRZEZINY		PW	
TYTUŁ RYSUNKU		SKALA	
ZBROJENIE ŚCIANKI WLOTU/WYLOTU PRZEPUSTU		1:50	
PROJEKTANT		NR RYS	
mgr inż. Patrycjusz Mostek PDK/0124/POOM/06		6	